

## Pôle Santé Fidésien



A partir de fin juillet, **Sandrine Brossard**, qui a obtenu son diplôme d'Infirmière en Pratique Avancée débutera ses consultations qui seront prises en charge par l'assurance maladie. En collaboration avec les médecins généralistes du Pôle, elle assurera le suivi des patients ayant des pathologies chroniques : diabète, hypertension artérielle, hypercholestérolémie, maladie cardiaque et des coronaires, artériopathie, accident vasculaire cérébral, insuffisance respiratoire, maladie d'Alzheimer, de Parkinson et autres. Son rôle sera d'accompagner les patients, de renforcer leur suivi afin de prévenir les complications. Elle proposera des conseils, de l'éducation, des orientations vers d'autres professionnels. Lors de ses consultations qui comporteront un examen clinique, elle aura la compétence de renouveler les ordonnances de médicaments prescrits par les médecins. Pour prendre un RDV ou avoir de plus amples informations, contactez-la au **06 14 30 56 33**.

Depuis le 1<sup>er</sup> Mai, nous avons accueilli **trois nouveaux internes** en médecine générale : **Fabien Rival**, **Merad Si Mohand** et **Thaïs Vercueil** Ils seront présents sur le Pôle jusqu'au 31 Octobre 2024. L'accueil d'étudiants est une volonté de l'équipe de former et de maintenir une dynamique favorable à l'installation de nouveaux médecins. Merci de l'accueil que vous leur réservez déjà !

Le travail en pluridisciplinarité se poursuit et se renforce au sein du Pôle. Nous organisons régulièrement depuis le mois d'avril des Réunions de Concertation Pluriprofessionnelle pour échanger sur des situations où un regard pluridisciplinaire est un atout pour accompagner des patients dans leurs parcours de soins.

Enfin **Gaëlle Faure**, enseignante en Activité Physique Adaptée, a obtenu l'habilitation « Maison Sport Santé » avec sa structure Bien dans mes Baskets. Cette habilitation permettra dans le futur d'étoffer l'offre de séances de Sport-Santé et d'Activité Physique Adaptée sur notre territoire.

## Box à Vélos



Les box ont été installés près de la Gare de Sainte Foy.

**NOUVEAU**  
DÈS AVRIL 2024

**TESTEZ LES BOX À VÉLOS SÉCURISÉS ET GRATUITS DE LA LIGNE 142**

Grâce à ces nouveaux services pour faciliter vos déplacements

**LES GARS DU RHÔNE**

**AUX ARRÊTS**

- ARRIBERT - La Chapelle
- BEAUBIEN - La Chapelle
- SAINT-PIERRE-LES-CAMPELLES - Gars
- SAINT-LAURENT-DE-CHAMONNET - Gares Cross-Blaude

RESERVATION EN FLANANT LE 06 50 06

SYTRAL Mobilité accompagne l'intermodalité en proposant des solutions de mobilité efficaces et durables

**LES GARS DU RHÔNE**  
SYTRAL MOBILITÉ

## Prévention été 2024



### Pendant les fortes chaleurs

#### Protégez-vous



RESTEZ AU FRAIS



BUVEZ DE L'EAU



Évitez l'alcool



Mangez en quantité suffisante



Fermez les volets et fenêtres le jour, aérez la nuit



Mouillez-vous le corps



Donnez et prenez des nouvelles de vos proches

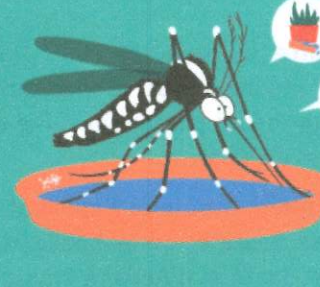


Préférez des activités sans efforts

**EN CAS DE MALAISE, APPELEZ LE 15**

Pour plus d'informations :  
0 800 06 66 66 (appel gratuit)  
meteo.fr - Acanicule

### Adoptons les bonnes pratiques, pas le moustique !

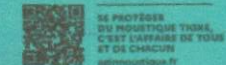


RANGÉZ OU VIDÉZ LES CONTENANTS QUI L'EAU PEUT S'ACCUMULER

APRÈS LA PLUIE VÉRIFIEZ LE SON ECOULEMENT DES EAUX

COUVREZ LES RÉSERVOIRS D'EAU

PARLEZ-EN À VOS VOISINS ET À VOS PROCHES



SE PROTÉGER DU MOUSTIQUE TORRE, C'EST L'AFFAIRE DE TOUS ET DE CHAQUE. agimoustique.fr

